



Fernwartung starten

Über unsere Internetseiten www.edv-und-elektrotechnik.de oder www.riewe-edv-service.de gelangen Sie über den Link „Fernwartung“ auf unsere Seite 'Support Fernwartung'.

EDV und Elektrotechnik Riewe
EDV-Service Elektrotechnik Druckerverbrauchsmaterial Schulungsservice

Home
Festnetz und Mobilfunk
Artikel
Suche
Warenkorb
Fernwartung
Schulung
Vertriebspartner
Partner-Shops
Formulare
Kontakt
Standort

EDV und Elektrotechnik Dipl. Ing. Wolfgang Riewe
Support Fernwartung

Geschützter Bereich

Zur Lösung von Problemen auf Ihrem EDV-System helfen wir Ihnen gerne weiter.

Die Fernwartung wird durch die Sparte 'Riewe EDV-Service' ausgeführt. Rufen Sie an unter 02252 8321000

Die Abrechnung erfolgt nach unserer gültigen Preisliste für Fernwartungsaufträge

Hinweis: Sie erhalten telefonisch einen Zugangscode

[Weiter zur Fernwartung](#)

[Anleitung](#)

[Preisliste](#)

[Auftragsformular](#)

[Impressum](#) [Haftungsausschluss](#) [AGB](#) [Datenschutz](#) [Versandkosten](#) [Widerrufsrecht](#)

Klicken Sie auf den Link 'Weiter zur Fernwartung'

Verbindung herstellen mit www.tintenpatrone.de

Der Server "www.tintenpatrone-dueren.de" an "/Support" erfordert einen Benutzernamen und ein Kennwort.

Warnung: Dieser Server fordert das Senden von Benutzernamen und Kennwort auf unsichere Art an (Basicauthentifizierung ohne eine sichere Verbindung).

Benutzername:

Kennwort:

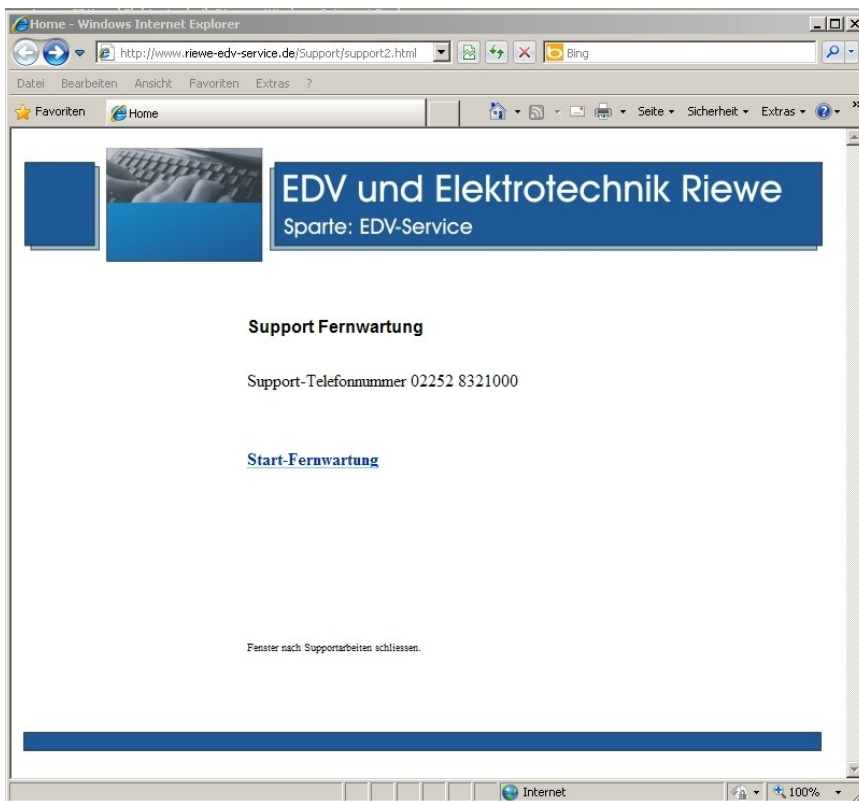
Kennwort speichern

OK Abbrechen

Unsere Fernwartungswebseite ist durch Benutzername und Kennwort geschützt. Beides wird Ihnen telefonisch bekannt gegeben. Nach der Anmeldung gelangen Sie auf unsere Fernwartungsseite.



Support Fernwartung



Zum Start der Fernwartungsverbindung klicken Sie auf den Link 'Start-Fernwartung'

Anmeldebildschirm

Nach dem Klick in obiger Maske öffnet sich der nachfolgende Bildschirm (Bild nächste Seite oben). Hier geben Sie den Einladungscode ein und tätigen den Button <Weiter>. Den Einladungscode erhalten Sie telefonisch während des Fernwartungsvorganges.

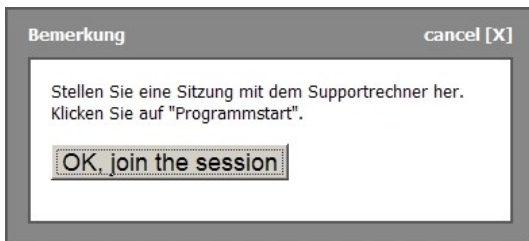
Hinweis: Ohne Ihre Eingabe des von uns telefonisch genannten Einladungscodees können wir nicht auf Ihren Rechner zugreifen. Die Freigabe erfolgt somit durch Sie.



Willkommensbildschirm mit Beispiel eines Einladungscode



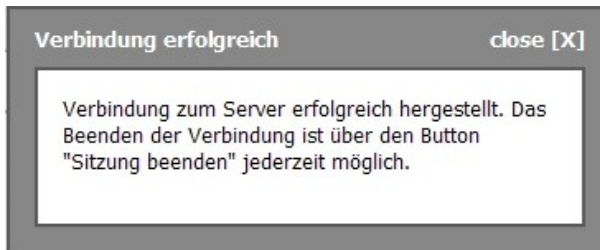
Eventuell erhalten Sie nachfolgende Maske, die Sie lediglich mit 'OK, join the Session' bestätigen.



Bei der ersten Verbindung zu Ihrem Rechner werden von unserem Server einige Programmteile heruntergeladen und auf Ihrem Rechner installiert, dies wird in einer weiteren Maske angezeigt. Diese Programmteile werden lediglich für die Verbindung mit unserem Supportcenter benötigt. Sie beantworten bitte alle Programmfragen mit Ja, weiter oder join.

Meldung Verbindung erfolgreich

Nach einiger Zeit erscheint die Meldung „Verbindung erfolgreich“. Ab diesem Moment ist Ihr Rechner mit dem Rechner unseres Supportmitarbeiters verbunden. Zu Ihrer Sicherheit können Sie jederzeit eingreifen, zum Beispiel die Maus bewegen, Tastatureingaben tätigen oder den Button <Sitzung beenden> tätigen. Tun Sie aber bitte nichts ohne unsere Anweisung.



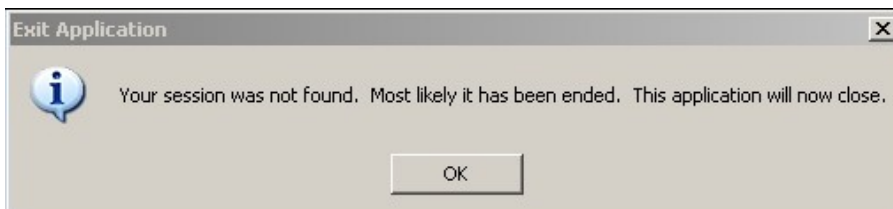
In der Systemleiste rechts unten erscheint bei aktiver Verbindung das Icon



Hilfe durch unseren Supportmitarbeiter

Betrachten Sie bitte die Aktionen am Bildschirm, die von unserem Supportmitarbeiter vorgenommen werden. Eigene Aktionen führen Sie bitte nur nach Aufforderung durch uns aus. Zur Unterstützung können Information über einen von uns zuschaltbaren Chatkanal ausgetauscht werde.

Sitzung beenden



Die Sitzung bzw. Verbindung kann durch Sie oder durch unseren Supportmitarbeiter beendet werden. Die Verbindung zu Ihrem Rechner wird getrennt. Klicken Sie abschließend auf den Button <OK> der oben gezeigten Meldung

März 2012